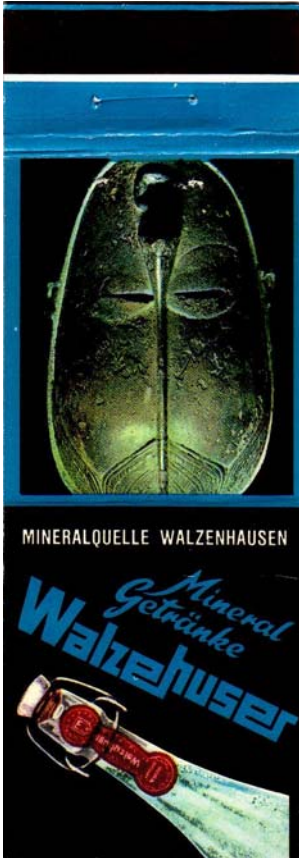


WALZEHUSER - Gesichter

TAB00027/10



TAB00027-1

Seitdem es überhaupt Menschen gibt, waren sie immer auf Wasser angewiesen. Sogar Kämpfe haben sich um Wasserquellen abgespielt. Auch heute sind Wasserquellen von stets grösserer Bedeutung, vor allem aber wenn es sich um Mineralwasser handelt. Darum werden immer mehr

Walzehuser
Getränke

verlangt.

* Wer sie kennt - der bleibt dabei *

Die Stirn

Breite Stirn:
fähig, traditionell, zielbewusst, nachtragend.

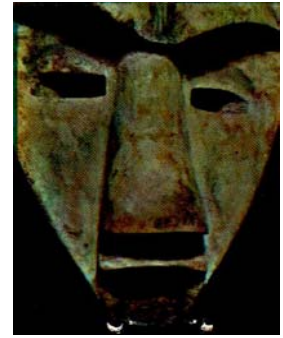
Hohe Stirn:
abstrakt, überzeugend, gesteigertes Streben.

TERZA
Terza Zündholz AG
9430 St. Margrethen
Tel. (071) 71 32 22

Rückseite



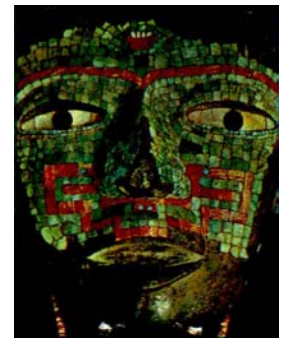
TAB00027-2



TAB00027-3



TAB00027-4



TAB00027-5



TAB00027-6



TAB00027-7



TAB00027-8



TAB00027-9



TAB00027-10


Die gleiche Ausgabe existiert auch noch in glänzendem Aufdruck.

Seriennummer	ohne	Land	Schweiz	
Firma	Terza	Seite	1/1	

WALZEHUSER - Gesichter

TAB00027/10

Nummer	Rückseite	Sprachen
TAB00027-1	Seitdem es überhaupt Menschen gibt, waren sie immer auf Wasser angewiesen. Sogar Kämpfe haben sich um Wasserquellen abgespielt. Auch heute sind Wasserquellen von stets grösserer Bedeutung, vorallem aber wenn es sich um Mineralwasser handelt. Darum werden immer mehr Walzehuser Getränke verlangt Wer sie kennt – der bleibt dabei Die Stirn <i>Breite Stirn</i> : fähig, traditionell, zielbewusst, nachtragend. <i>Hohe Stirn</i> : abstrakt, überzeugend, gesteigertes Streben	d
TAB00027-2	“Bier auf Wein...” Es gibt noch andere Regeln, die man wissen muss, wenn's nicht schiefgehen soll: Zu jeder Zeit und in jeder Lage Walzehuser Getränke weil so herrlich und erfrischend. Die Augenbrauen <i>Gleichmässiger Bogen</i> : liebenswürdig, intellektuell. <i>Weit von den Augen entfernt</i> : willensschwach, passiv. <i>Spitzen nach unten gezogen</i> : Verschwiegen.	d
TAB00027-3	Kinder löschen den Durst mit allem was flüssig ist. Die Erwachsenen sind wählerischer, Ihnen ist nicht jedes Getränk gut genug. Etwas Gutes genügt nicht, es muss schon vom Besten sein. Darum Walzehuser Getränke Wer sie kennt – der bleibt dabei Die Nase <i>Platte Nase</i> : taktlos, brutal, zynisch. <i>Grosse Nase</i> : aktiv, optimistisch, gütig. <i>Lange Nase</i> : empfindlich, beharrlich, stolz	d
TAB00027-4	Glauben Sie an Geister? Für die alten Helvetier wachte über jeder Quelle ein guter Geist. Kein Wunder, dass sie das von den Wassern glaubten, die so gut und heilsam waren wie das Walzehuser Getränke . Wer es kennt – der bleibt dabei Die Stirn im Profil <i>Senkrechte Stirn</i> : Eigensinn, arbeitsam, mathematische Begabung <i>Gewölbte Stirn</i> : höflich, reiselustig, konzentriert, Scharfsinn.	d
TAB00027-5	Darum trinkt man immer wieder Walzehuser Getränke weil alle Sorten mit dem vorzüglichen, leichten Mineralwasser zubereitet werden. Wer sie kennt – der bleibt dabei Die Augen <i>Weit geöffnete Augen</i> : innere Furcht, nachlässig. <i>Mandelförmige Augen</i> : entartet, unmoralisch. <i>Schwarze Augen</i> : leidenschaftlich, sinnlich	d
TAB00027-6	Im Jahre 2000 werden Ferien auf dem Mond modern; werden 5 Milliarden Menschen leben; wird vieles ändern, nur den Durst löschen auch dann noch am besten und angenehmsten die Walzehuser Getränke Wer sie kennt – der bleibt dabei Die Lippen <i>Grosser Mund</i> : vital, gesellig, offen. <i>Wulstige Lippen</i> : sinnlich, schamlos, zynisch. <i>Aufgeworfene Oberlippe</i> : zärtlich, ruhig, schüchtern.	d
TAB00027-7	Der Bodensee ist das Trinkwasser-Reservoir der Ostschweiz, des Vorarlbergs, Stuttgarts und Münchens. Besseres Wasser aber quellen aus seinen nahen Appenzeller Waldhügel! Es ist das Walzehuser Getränk . Wer es kennt – der bleibt dabei Die Ohren <i>Hochstehende Ohren</i> : Emporkömmling, gefühllos. <i>Grosse Ohren</i> : streitlustig, hartnäckig <i>Abstehende Ohren</i> : ausgeprägt, streitsüchtig.	d
TAB00027-8	Bedenken wir, was eine Quelle in der Wüste bedeutet; und erst recht, wenn es Walzehuser Getränke wären. Wer sie kennt – der bleibt dabei Die Falten <i>Aufwärtsführende Linien</i> , sind Zeichen von Optimismus. <i>Abwärtsführende Linien</i> , sind Zeichen von Pessimismus. <i>Senkrechte Falten</i> : unruhig, kompliziert.	d
TAB00027-9	Die alten Appenzeller waren ein gesunder Schlag: alles schlugen sie in die Flucht, mit Waffen oder Witz. Ein gesundes Volk hat gesunde Wasser. Darum Walzehuser Getränke Wer sie kennt – der bleibt dabei Das Kinn <i>Eckiges Kinn</i> : aktiv, energisch, vertraut in die eigene Kraft <i>Gerades Kinn</i> : Eigensinn, Routine, Beharrungsvermögen.	d
TAB00027-10	Ist das komisch? Zigaretten-, Cigarren- und Pfeifenraucher sind sich in einem einig: Am besten erfrischen Walzehuser Getränke Probieren Sie...! Die drei Gesichtspartien <i>Obere Partie</i> : Gedankenwelt (intelligent). <i>Mittlere Partie</i> : Gefühlsleben (empfindsam), <i>Untere Partie</i> : Triebleben (sinnlich).	d

Seriennummer	ohne	Land	Schweiz	
Firma	Terza	Seite	1/1 R1	